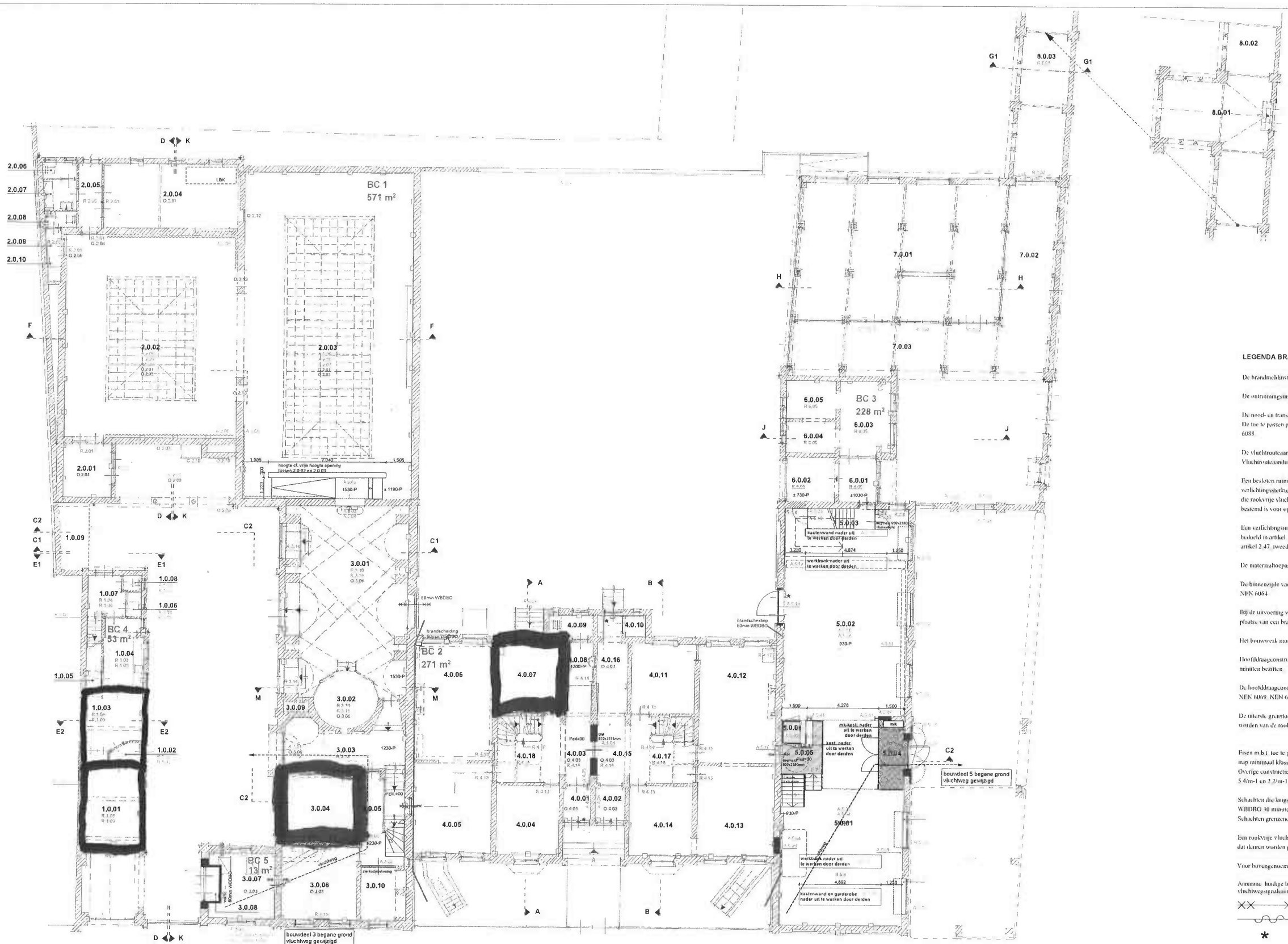


## RUIMTENUMMERING

● 1.0.01	kantoor/atelier	4.-1.01	trappenhuis	5.-1.01	trapportaal
1.0.02	portaal	4.-1.02	toiletruimte	5.-1.02	berging
1.0.03	kantine	4.-1.03	expositieruimte	5.-1.03	berging
● 1.0.04	keuken	4.-1.04	technische dienst		
1.0.05	berging	4.-1.05	opslagruimte	5.0.01	ontvangstruimte
1.0.06	douche	4.-1.06	trappenhuis	5.0.02	cafe/winkel
1.0.07	portaal	4.-1.07	toiletruimte	5.0.03	berging
1.0.08	toilet	4.-1.08	gang	5.0.04	tochtportaal
1.0.09	buitenberging	4.-1.09	stookruimte	5.0.05	bordes
		4.-1.10	expositieruimte	5.0.06	hefplateau
1.1.01	overloop	4.-1.11	toiletruimte		
1.1.02	berging	4.-1.12	MIVA-toilet	5.1.01	expositieruimte
1.1.03	berging	4.-1.13	gang	5.1.02	expositieruimte
1.1.04	berging	4.-1.14	garderobe	5.1.03	bergnis
		4.-1.15	expositieruimte	5.1.04	balkon
2.0.01	entree				
2.0.02	expositieruimte	4.0.01	tochtportaal	5.2.01	bordes
2.0.03	expositieruimte	4.0.02	tochtportaal		
2.0.04	depot	4.0.03	gang	6.0.01	n.t.b.
2.0.05	portaal	4.0.04	expositieruimte	6.0.02	n.t.b.
2.0.06	toiletruimte	4.0.05	expositieruimte	6.0.03	n.t.b.
2.0.07	voorportaal	4.0.06	expositieruimte	6.0.04	n.t.b.
2.0.08	toiletruimte	● 4.0.07	expositieruimte	6.0.05	n.t.b.
2.0.09	voorportaal	4.0.08	toiletruimte	6.0.06	expositieruimte
2.0.10	toiletruimte	4.0.09	toiletruimte		
		4.0.10	toiletruimte	6.1.01	atelier
3.-1.01	trappenportaal	4.0.11	expositieruimte	6.1.02	balkon
		4.0.12	expositieruimte		
3.0.01	auditorium	4.0.13	expositieruimte	7.0.01	berging
3.0.02	podium	4.0.14	expositieruimte	7.0.02	berging
3.0.03	entreeportaal	4.0.15	gang	7.0.03	overdekte buitenruimte
● 3.0.04	kantoor	4.0.16	gang		
3.0.05	gang	4.0.17	trappenhuis	7.1.01	droogruimte
3.0.06	berging/serverruimte	4.0.18	trappenhuis		
3.0.07	stookruimte			7.2.01	-----
3.0.08	gasmeterkast	4.1.01	trappenhuis		
3.0.09	muurkast	4.1.02	expositieruimte	8.0.01	expositieruimte (overkapt)
3.0.10	reprüruimte	4.1.03	expositieruimte	8.0.02	expositieruimte (overkapt)
		4.1.04	expositieruimte	8.0.03	expositieruimte (overkapt)
3.1.01	overloop	4.1.05	expositieruimte		
● 3.1.02	expositieruimte	4.1.06	expositieruimte		
● 3.1.03	kantoor	4.1.07	expositieruimte		
3.1.04	overloop	4.1.08	trappenhuis		
● 3.1.05	kantoor	4.1.09	expositieruimte		
● 3.1.06	kantoor/bibliotheek	4.1.10	expositieruimte		
3.2.01	overloop				
3.2.02	depot	4.2.01	trappenhuis		
3.2.03	depot	4.2.02	depot		
3.2.04	depot	4.2.03	depot		
		4.2.04	depot		
		4.2.05	trappenhuis		
3.3.01	depot	4.2.06	depot		
3.3.02	depot	4.2.07	depot		
		4.2.08	depot		



LEGENDA BRANDVEILIGHEID

De brandveiligheidsinstallatie dient te voldoen aan de NEN 2535. Gedetailleerde beschrijving met dwarsneden.

De ontvlamingsinstallatie dient te voldoen aan de NEN 2575.

De nood- en transportverlichting moet voldoen aan de NEN 1838.

De luc te passen programma's op de transportverlichtingspunten moeten voldoen aan de NEN 6088.

De vluchtrouteaanduiding dient te voldoen aan de gemeentelijke Gebruikersbesluit paragraaf 6. Vluchtrouteaanduiding conform Bouwverordening art. 2.6.8 § 2.6.10.

Een gesloten ruimte waarvoor een rookvrije vluchtroute voert, heeft een verlichtingsinstallatie die een verlichtingssterkte van ten minste 10 lux kan geven op een vloer, een trap en een helling van waarover de rookvrije vluchtroute voert, over een breedte als bedoeld in artikel 2.167 en over een breedte die bestemd is voor opvang en doorstroming als bedoeld in artikel 2.173.

Een verlichtingsinstallatie van een gesloten ruimte waarvoor een rookvrije vluchtroute voert, als bedoeld in artikel 2.57, tweede lid, is aangesloten op een voorziening voor noodstroom als bedoeld in artikel 2.47, tweede lid.

De materiaaltoepassingen dienen te voldoen aan het Bouwbesluit afdeling 2.11, 2.12 en 2.15.

De binnenzijde van de schuifdeuren moet van een onbrandbaar materiaal worden vervaardigd conform NEN 6064.

Bij de uitvoering van het bouwplan moet tekening worden gehouden met de diverse doortvoeren ter plaatse van een brand- of rookschending.

Het bouwplan moet worden voorzien van een niet brandbaar dak conform NEN 6063.

Hoofdraagconstructie moet een brandwerendheid, met betrekking tot bezwijken, van ten minste 90 minuten bezitten.

De hoofdconstructie moet voldoen aan de volgende NEN normen: NEN 6069, NEN 6071, NEN 6072 of NEN 6073.

De uitbreidingsconstructie van een bouwconstructie, waarvan het bezwijken leidt tot het onbruikbaar worden van de rookvrije vluchtroute, wordt gedurende 30 minuten niet overschreden.

Erken m.b.t. toe te passen materialen (brandveiligheidsplan) t.p.v. vluchtwegen: de vloer en bovenzijde trap minimaal klasse T1 conform NEN 1775. Overige constructieonderdelen klasse 1 of 2 conform NEN 6065 en een rookdichtheid van max. resp. 5.4/m<sup>2</sup> en 2.2/m<sup>2</sup> conform NEN 6066.

Schuifdeuren die langs subbrandcompartimenten voeren behorende tot woonfunctie dienen rondom WBDBO 30 minuten ongetoetst te worden. Schuifdeuren grenzend aan kantoorfunctie dienen rondom WBDBO 60 minuten ongetoetst te worden.

Een rookvrije vluchtroute leidt naar het aansluitend terrein en vandaar naar de openbare weg zonder dat daarvoor worden gepasseerd die met een sleutel moeten worden geopend (B.B. art. 2.154 lid 1).

Voor bovengenoemde normen is de laatste uitgave van toepassing.

Aanname: huidige brandveiligheidsvoorzieningen (BMC, rookmelders, handbrandblusmiddelen, vluchtwegsignaling, blusmiddelen) voldoet aan gestelde eisen.

- XX XX XX 60min WBDBO
- zelfsluitend
- \* panieksluiting

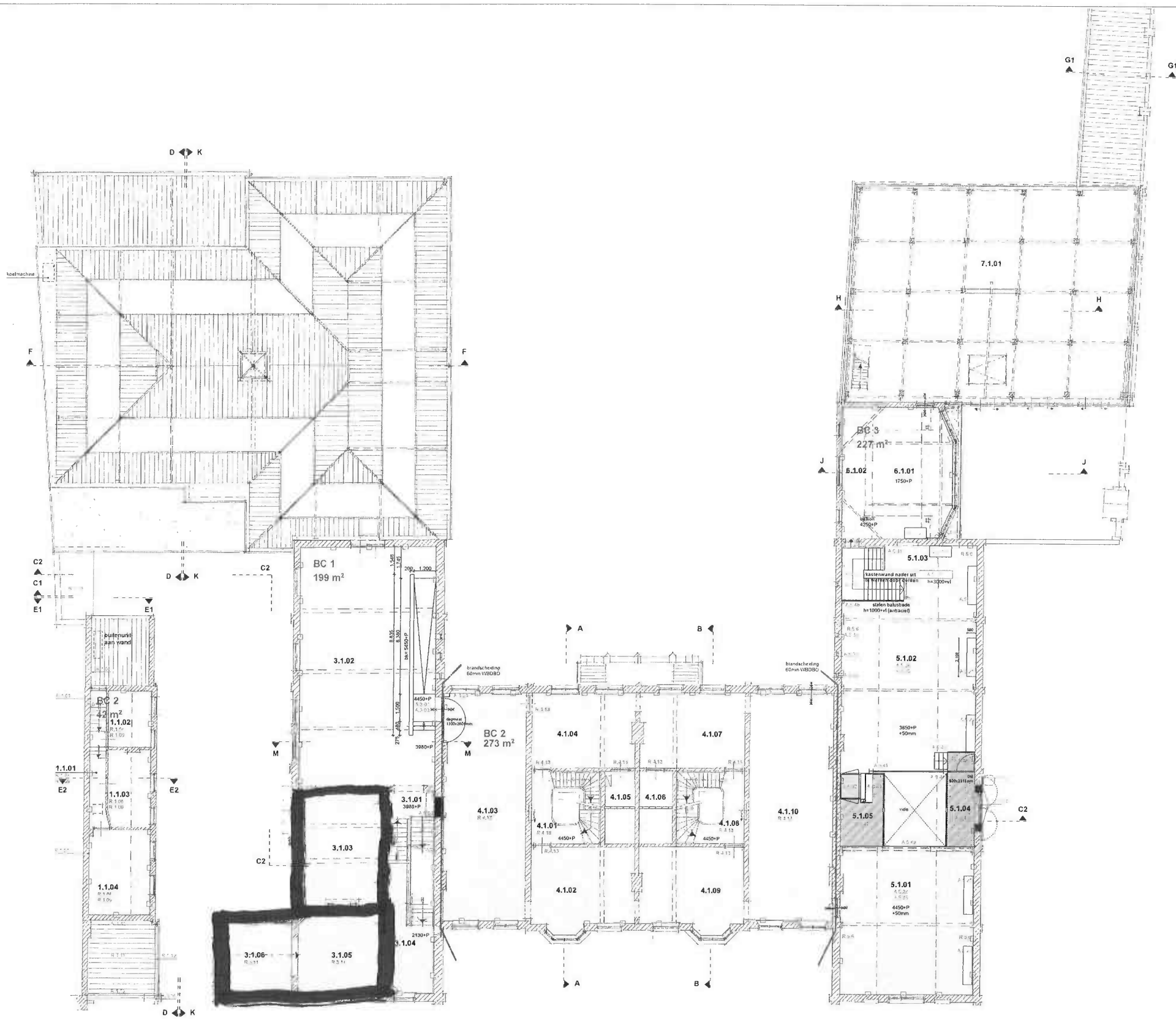
oppervlakten (m <sup>2</sup> )		brandcompartiment				
		1	2	3	4	5
kleiner	5	212	47	—	—	—
ergane grens	57	271	226	47	—	—
te verbranding	142	271	226	47	—	—
te verbranding	142	271	226	47	—	—
total	395	543	453	47	—	—

Alle gegevens en niet gegeven maten en/of constructies in het werk te controleren c.q. op te nemen

Voor verklaring nummering werkzaamheden zie tekeningen van afzonderlijke bouwdelen

wijzigingen		
C1		24.06.2009
B1		17.06.2009
A1		
opdrachtgever		Gemeente Roermond Markt 31 6041 EM Roermond
project		Restauratie Stedelijk museum "het huis van Cuyper" te Roermond Anderssonweg 4
fase		bestektekening
onderdeel		totaal overzicht eegane grone
personeel		
opdrachtgever	projectmanager	tekenaar
projectarchitect	projectmanager	tekenaar
JV	JV	AA
schaal	formaat	datum
1:100	A1+	07.05.2009
bladnummer		





# LEGENDA BRANDVEILIGHEID

De brandmeldinstallatie dient te voldoen aan de NEN 2535. Gedoelstelijke bewaking met doormelding.

De ontruimingsinstallatie dient te voldoen aan de NEN 2575.

De nood- en transportverlichting moet voldoen aan de NEN 1838.

De toe te passen pictogrammen op de transparantverlichtingspunten moeten voldoen aan de NEN 6088.

De vluchtrouteaanduiding dient te voldoen aan de gemeentelijke Gebruikersbesluit paragraaf 6. Vluchtrouteaanduiding conform Bouwverordening art. 2.6.8 van 2.6.10.

Een gesloten ruimte waardoor een rookvrije vluchtroute voert, heeft een verlichtingsinstallatie die een verlichtingssterkte van ten minste 10 lux kan geven op een vloer, een trap en een hellingsvlak waarover de rookvrije vluchtroute voert, over een breedte als bedoeld in artikel 2.167 en over een breedte die bepaald is voor opvang en doorstroming als bedoeld in artikel 2.173.

Een verlichtingsinstallatie van een gesloten ruimte waardoor een rookvrije vluchtroute voert, als bedoeld in artikel 2.57, tweede lid, is aangesloten op een voorziening voor noodstroom als bedoeld in artikel 2.47, tweede lid.

De materiaaltoepassingen dienen te voldoen aan het Bouwbesluit afdeling 2.11.2.12 en 2.15.

De binnenzijde van de schichten moeten van een onbrandbaar materiaal worden vervaardigd conform NEN 6064.

Bij de uitvoering van het bouwplan moet rekening worden gehouden met de diverse doorvoeren ter plaatse van een brand- of rookseparatie.

Het bouwwerk moet worden voorzien van een niet brandbaar dak conform NEN 6063.

Hoofddraagconstructie moet een brandwerendheid, met betrekking tot bezwijken, van ten minste 90 minuten bezitten.

De hoofdconstructie moet voldoen aan de volgende NEN normen: NEN 6069, NEN 6071, NEN 6072 of NEN 6073.

De overige constructie moet voldoen aan de volgende NEN normen: NEN 6065 en een rookdichtheid van max. resp. 5.4/m-1 en 2.2/m-1 conform NEN 6066.

Een m.b.t. toe te passen materialen (brandveiligheidsplan) i.p.v. vluchtroute van de vloer en bovenzijde trap minimaal klasse T1 conform NEN 1775. Overige constructieonderdelen klasse 1 of 2 conform NEN 6065 en een rookdichtheid van max. resp. 5.4/m-1 en 2.2/m-1 conform NEN 6066.

Schachten die langs subbrandcompartimenten worden behorende tot woonfuncties dienen rondom WBDRO 30 minuten uitgevoerd te worden.

Schachten grenzend aan kantoorfuncties dienen rondom WBDRO 60 minuten uitgevoerd te worden.

Een rookvrije vluchtroute leidt naar het aansluitend terrein en vandaar naar de openbare weg zonder dat deuren worden geopend die met een slotel moeten worden geopend (BB art. 2.154 lid 1).

Voor bovengenoemde normen is de laatste uitgave van toepassing.

Aanname huidige brandveiligheidsvoorzieningen (BMC, rookmelders, handbrandblussers, vluchtwegsignaling, blusmiddelen) voldoet aan gestelde eisen.

XX XX

60 min WBDRO

zelfsluitend

panneelsturing

Voor totaaloverzicht brandcompartimenten zie totaaloverzicht begane grond

Alle gegevens en niet gegeven maten en/of constructies in het werk te controleren c.q. op te nemen

Voor verklaring nummering werkzaamheden zie tekeningen van afzonderlijke bouwdelen

Wijzigingen  
C1  
B1  
A1

24.06.2009

17.06.2009

Opdrachtgever  
gemeente Roermond  
Markt 31 6041 EH Roermond

Project  
Restaurant Stedelijk museum 'het huis van Cuypers' te Roermond  
Andersonweg 4

Tekening  
bestektekering

Onderdeel  
totaal overzicht

Projectstatus  
te verwerking

Opdrachtgever  
projectarchitect  
projectmanager  
tekenaar

JV  
schaal  
1:100

JV  
formaat  
A1+

AA  
datum  
07.05.2009

Bidnummer

B04

